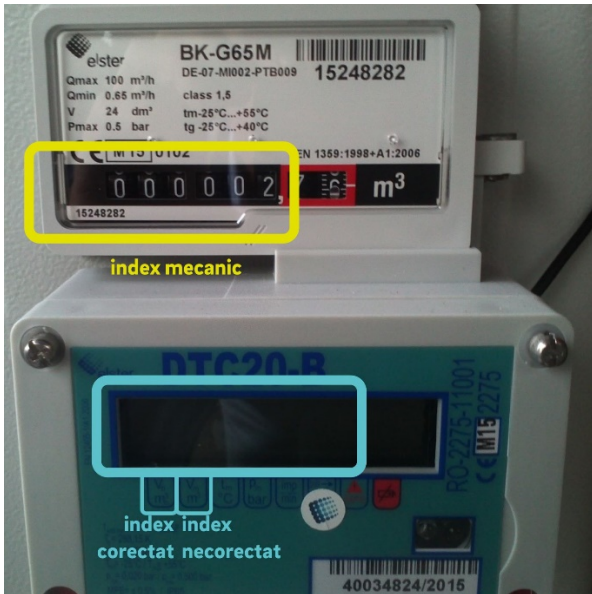


Citire index contor gaze naturale



Contoarele de gaze naturale sunt cu corector adică, pe lângă contorul mecanic sunt prevăzute și cu un dispozitiv de afișare electronic tip LCD. Aceste contoare necesită comunicarea a 3 indecși pentru înregistrarea autocitirii:

- index mecanic
- index corectat și
- index necorectat.

Pentru contorul cu corector de tip EK220, citirea și transmiterea indexului se face astfel:

- Citește și transmite **indexul mecanic** de pe contorul cu afișaj mecanic, compus din **cifrele aflate înaintea virgulei**
- Apasă de 2 ori butonul “săgeată dreapta” și apare ecranul cu zecimalele indexului corectat
- Apasă de 3 ori butonul “săgeată jos” și apare ecranul cu **indexul corectat total Vbt care trebuie transmis**
- Apasă de 2 ori butonul “săgeată dreapta” și apare ecranul cu zecimalele indexului corectat
- Apasă de 3 ori butonul “săgeată jos” și apare ecranul cu **indexul necorectat total Vmt care trebuie transmis**



Pentru contorul cu corector de tip CORUS, citirea indecșilor se face astfel:

- Citește și transmite **indexul mecanic** de pe contorul cu afișaj mecanic, compus din **cifrele aflate înaintea virgulei**
- Apasă butonul “OK” și apar 2 valori de index, primul necorectat și al doilea corectat
- Citește și transmite **cifrele aflate înaintea punctului zecimal de la fiecare index**

