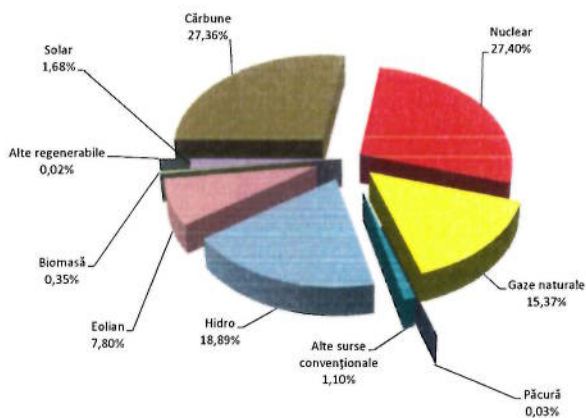


ETICHETA ENERGIEI ELECTRICE furnizată clientilor finali alimentați în regim de ultima instanță

Furnizorul: E.ON Energie România S.A.
Telefon: 0365/403302
Fax: 0365/403312
Email: office.eero@eon-romania.ro
Site Internet: www.eon-energie-romania.ro

Perioada de referință: anul 2017

Energia electrică furnizată de E.ON Energie România S.A. a fost produsă din următoarele surse



	Sursa primară de energie electrică	SC E.ON ENERGIE ROMANIA SA	Producție energie electrică România
	Total din care:	100,00%	100,00%
A.	Surse convenționale:	71,28%	61,80%
a1	Cărbune	27,36%	26,56%
a2	Nuclear	27,40%	18,11%
a3	Gaze naturale	15,37%	15,22%
a4	Păcură	0,03%	0,05%
a5	Alte surse convenționale	1,10%	1,85%
B.	Surse regenerabile:	28,72%	38,20%
b1	Hidro	18,89%	23,42%
b2	Eolian	7,80%	11,64%
b3	Biomasă	0,35%	0,57%
b4	Solar	1,68%	2,55%
b5	Alte regenerabile	0,02%	0,03%

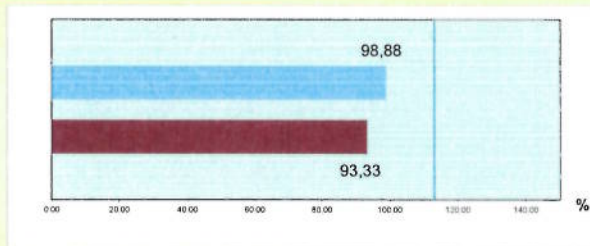
0 % din energia vândută de E.ON ENERGIE ROMANIA SA este din import și este cuprinsă în detalierea de mai sus.

Impact asupra mediului

■ Emisii de CO₂: 310,989 g/kWh
■ Deșeurii radioactive: 0,0028 g/kWh

Furnizorul: E.ON Energie România S.A.	Emisii de CO ₂ : 310,989 g/kWh
	Deșeurii radioactive: 0,0028 g/kWh

Media la nivelul României	Emisii de CO ₂ la nivelul României: 314,52 g/kWh
	Deșeurii radioactive la nivelul României: 0,003 g/kWh



Impact asupra mediului sub nivelul mediei naționale

Conform Ordinului ANRE nr. 61/2016 - Regulament de etichetare a energiei electrice (www.anre.ro)