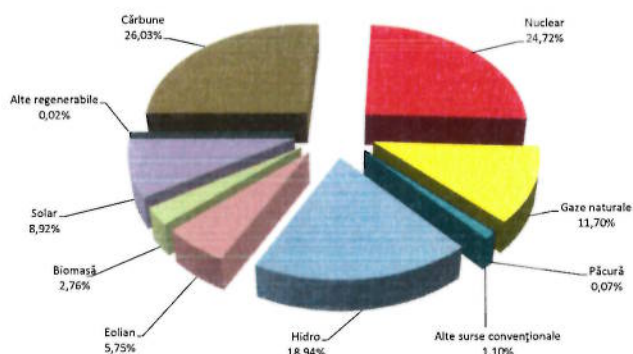


## ETICHETA ENERGIEI ELECTRICE furnizată clienților finali alimentați în regim concurențial

**Furnizorul:** E.ON Energie Romania S.A.  
**Telefon:** 0365/403302  
**Fax:** 0365/403312  
**Email:** [office.eero@eon-romania.ro](mailto:office.eero@eon-romania.ro)  
**Site Internet:** [www.eon-energie-romania.ro](http://www.eon-energie-romania.ro)

**Perioada de referință: anul 2017**

Energia electrică furnizată de E.ON Energie Romania S.A. a fost produsă din următoarele surse



	Sursa primară de energie electrică	SC E.ON ENERGIE ROMANIA SA	Producție energie electrică România
	<b>Total din care:</b>	<b>100,00%</b>	<b>100,00%</b>
<b>A.</b>	<b>Surse convenționale:</b>	<b>63,62%</b>	<b>61,80%</b>
a1	Cărbune	26,03%	26,56%
a2	Nuclear	24,72%	18,11%
a3	Gaze naturale	11,70%	15,22%
a4	Păcură	0,07%	0,05%
a5	Alte surse convenționale	1,10%	1,85%
<b>B.</b>	<b>Surse regenerabile:</b>	<b>36,38%</b>	<b>38,20%</b>
b1	Hidro	18,94%	23,42%
b2	Eolian	5,75%	11,64%
b3	Biomasă	2,76%	0,57%
b4	Solar	8,92%	2,55%
b5	Alte regenerabile	0,02%	0,03%

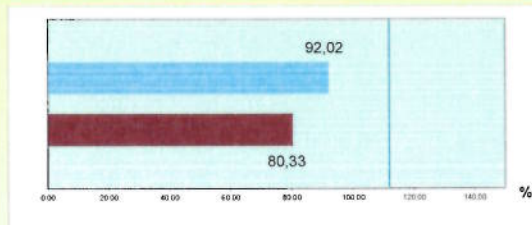
0,329 % din energia vândută de E.ON ENERGIE ROMANIA SA este din import și este cuprinsă în detalierea de mai sus.

### Impact asupra mediului

■ Emisii de CO<sub>2</sub>: 289,4367 g/kWh  
■ Deșeuri radioactive: 0,00241 g/kWh

<b>Furnizorul: E.ON Energie Romania S.A.</b>	Emisii de CO <sub>2</sub> : 289,4367 g/kWh
	Deșeuri radioactive: 0,00241 g/kWh

<b>Media la nivelul României:</b>	Emisii de CO <sub>2</sub> la nivelul României: 314,52 g/kWh
	Deșeuri radioactive la nivelul României: 0,003 g/kWh



Impact asupra mediului sub nivelul mediei naționale

Conform Ordinului ANRE nr. 61/2016 - Regulament de etichetare a energiei electrice (www.anre.ro)